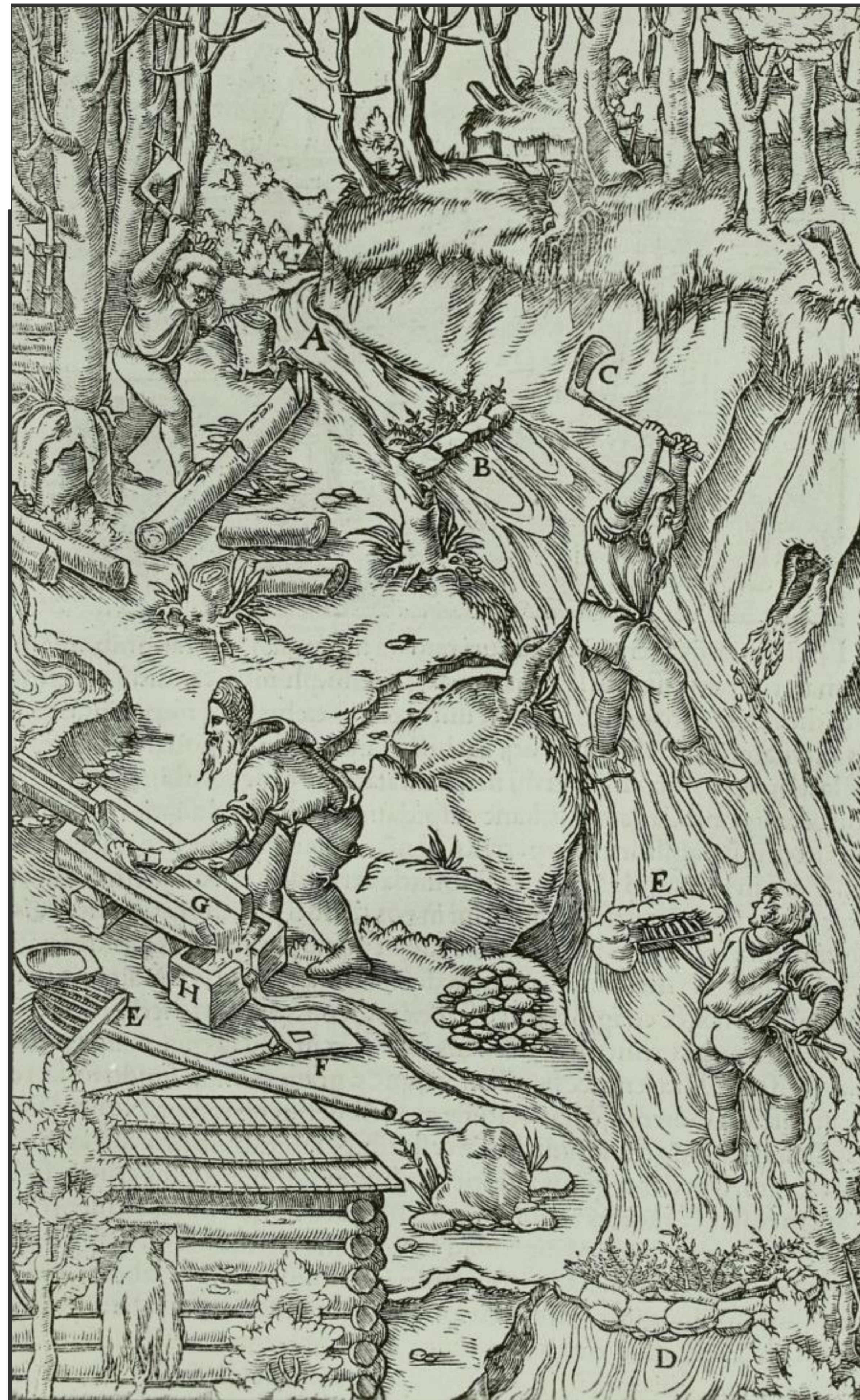


# Bergbauspuren am Auersberg

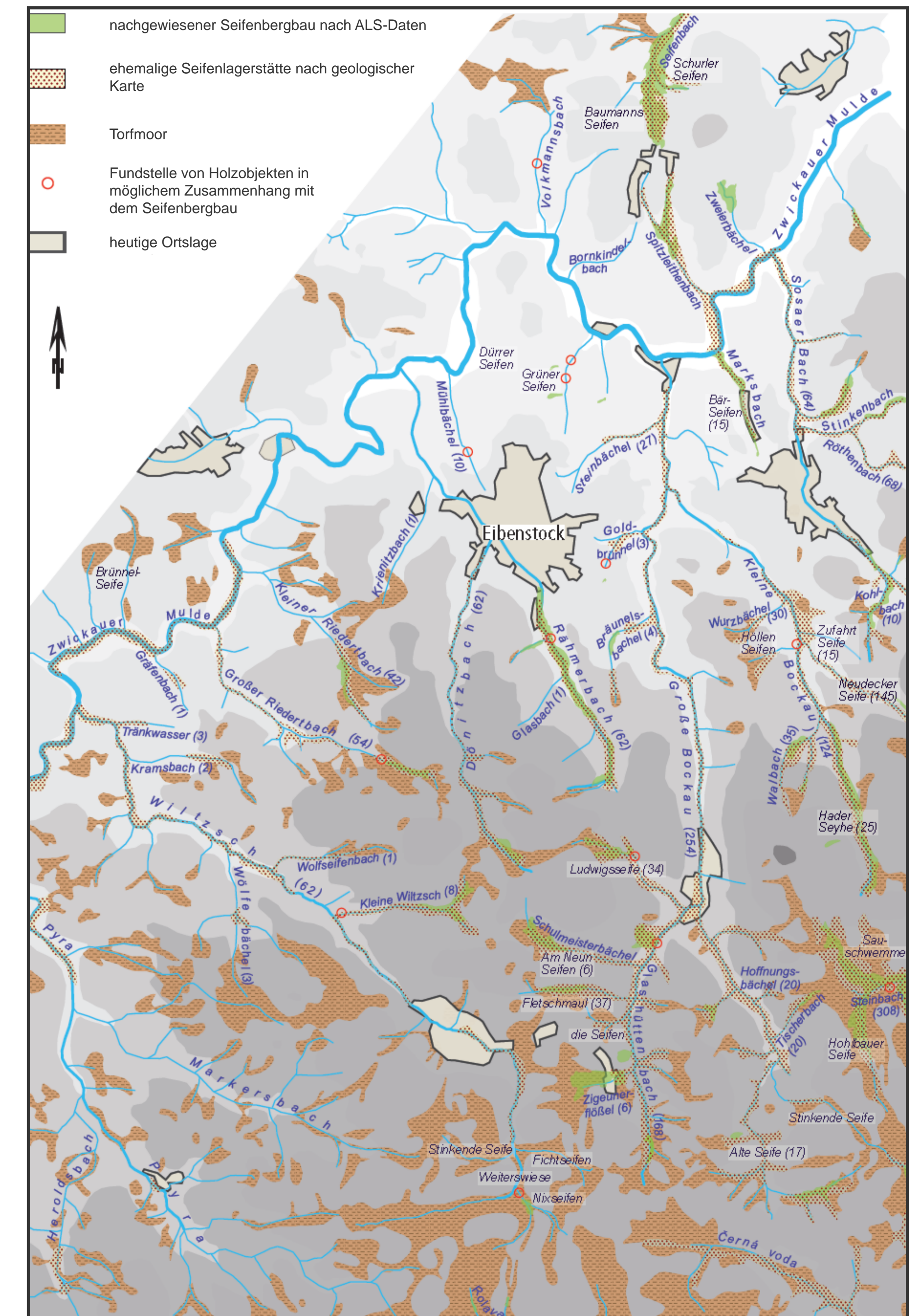
## Zinnerzgewinnung durch Seifen



Zeitgenössische Darstellung des Zinnbergbaus (aus AGRICOLA 1556, Deutsche Fotothek)  
 A: Der Bach, B: Der Graben, C: Die Breithaue, D: Die Rasen, E: Die Seifengabel,  
 F: Die eiserne Schaufel, G: Der Trog, H: Ein daruntergestellter Trog,  
 I: Eine kleine hölzerne Schaufel



Schematischer Querschnitt durch ein Tal mit fluviatiler Zinnseife (aus HELM & KINNE 2014)



Zinnseifen und Mooregebiete in der Region um Eibenstock (aus HELM & KINNE 2014)